

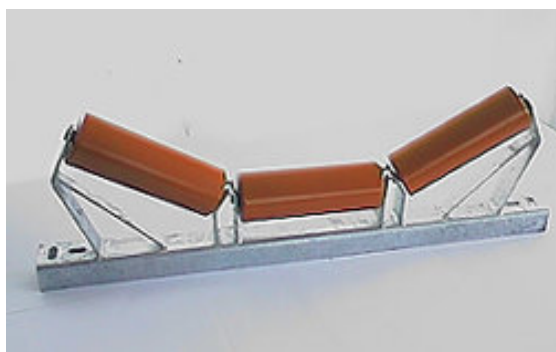
## Tragrollen



## Stationen

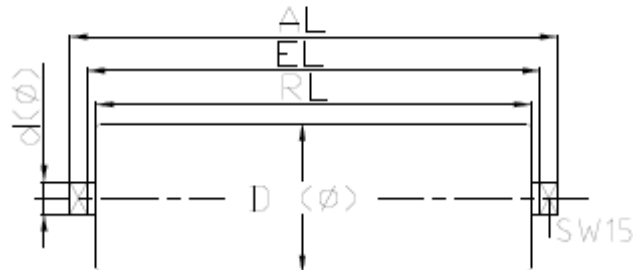


## Sonderbau



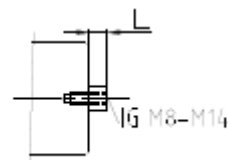
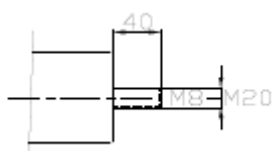
## Zubehör

### TRAGROLLEN MIT SCHLÜSSELWEITE 15



Maße in mm						Gewicht*
D(ø)	RL	EL	AL	d(ø)	SW	(in kg)
Wahlweise 57 63,5 80 oder 89	165	171	191	Wahlweise 20 25 oder 30		2,2
	200	206	226			2,5
	250	256	276		15	2,9
	315	321	341			3,5
	380	386	406			4,05
	465	471	491			4,75
	500	506	532			5,1
	530	536	562			5,3
	600	606	632			5,85
	750	756	782			7,2
	950	956	982			8,9
	1150	1156	1182			10,6
	1200	1206	1232			11,1
	1400	1406	1432			12,8
	1600	1606	1632			14,5
1800	1806	1832		16,2		

\*= Gewichte bei Rollen ø89 mit Achse ø20 und SW 15  
 Mögliche weitere Achsenden sind: Außengewinde von M8-M20,  
 Innengewinde von M6-M14 und weitere Sonderformen wie z.B  
 glatte Enden mit Querbohrungen für Girlanden-Rollen.



## TRAGROLLEN FÜR GURTFÖRDERER

### Ausführungen der Tragrollen:

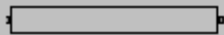


Tragrolle aus Präz.-Tragrollenrohr nach DIN 2394, Standardausführung grundiert. Sonderausführungen in Edelstahl und Kunststoff, verzinkt oder gummiert.

Achse aus gezogenem Stabstahl S-235 K, St 37 Ausführung auch in Edelstahl.

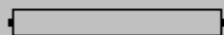

Präz.-Rillenkugellager DIN 625 mit Mehrfach-Labyrinthabdichtung und Dauerfettfüllung. Andere Abdichtungen wie z.B. Simmeringe oder Nilosringe sind möglich.

### Rollenlänge in Abhängigkeit von der Gurtbreite:

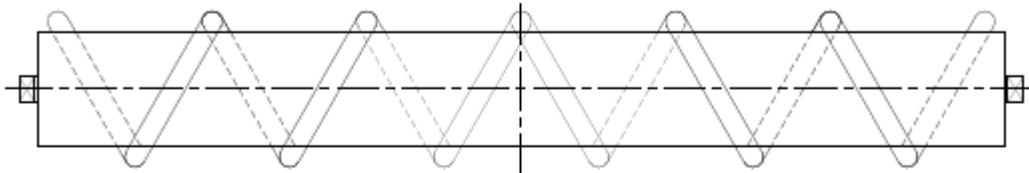
#### Obergurtstationen

GB(mm)	400	500	650	800	1000	1200	1400	1600
	500	600	750	950	1150	1400	1600	1800
	250	315	380	465				
	165	200	250	315	380	465	530	600

#### Untergurtstationen

GB (mm)	400	500	650	800	1000	1200	1400	1600
	500	600	750	950	1150	1400	1600	1800
				465	600	700	800	900

**SPIRALRÜCKLAUFROLLEN  
mit PRÄZISIONS-LAGERUNG**

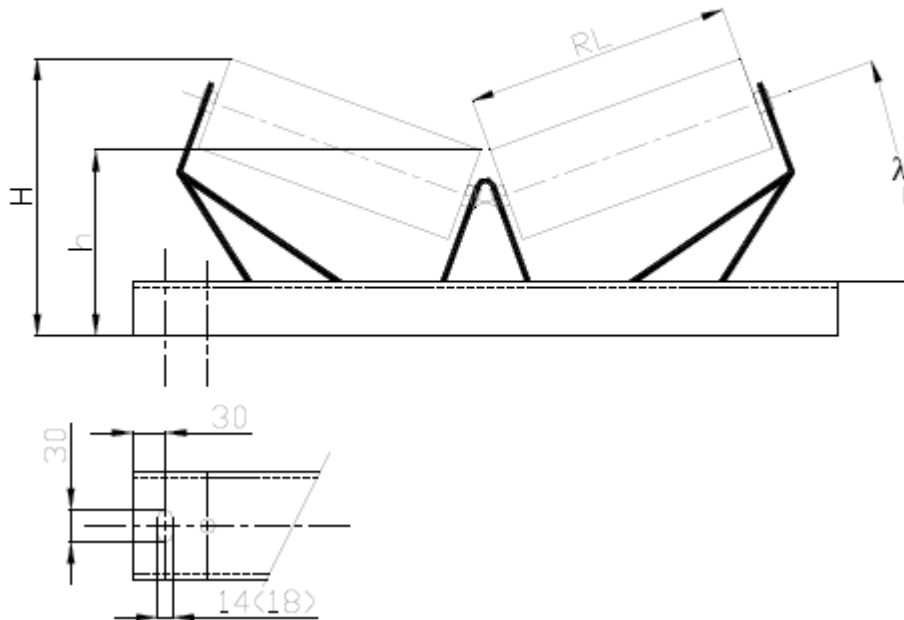


**Spiralbesatz** ist aus Rundstahl 16mm Ø mittels Stegen auf stark-wandigen Grundrohr aufgeschweißt. Einmal rechts und einmal linksgängig.  
**Rollenböden** Stahlblech tief gezogen, der Kugellagersatz ist kalibriert.  
**Abdichtung** doppelte Radiallabyrinthdichtung, jedes Präzi.-Kugellager zusätzlich beiderseits durch Membranscheiben abgedichtet.

Die Spiralrücklaufrolle ist auf Grund der Dauerfettfüllung wartungsfrei.

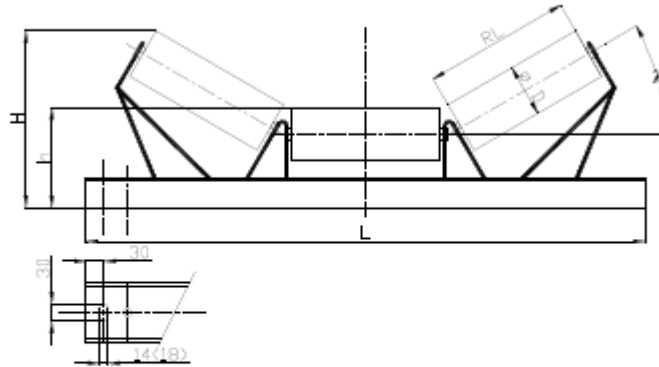
Type	Maße in mm			Gewicht ( in kg)
	Gurtbreite	RL	EL	
SR 500	500	600	606	12,5
SR 650	650	750	756	15,0
SR 800	800	950	956	18,0
SR 1000	1000	1150	1156	21,0
SR1200	1200	1400	1406	24,5

TRAGROLLENSTATION  
2-teilig

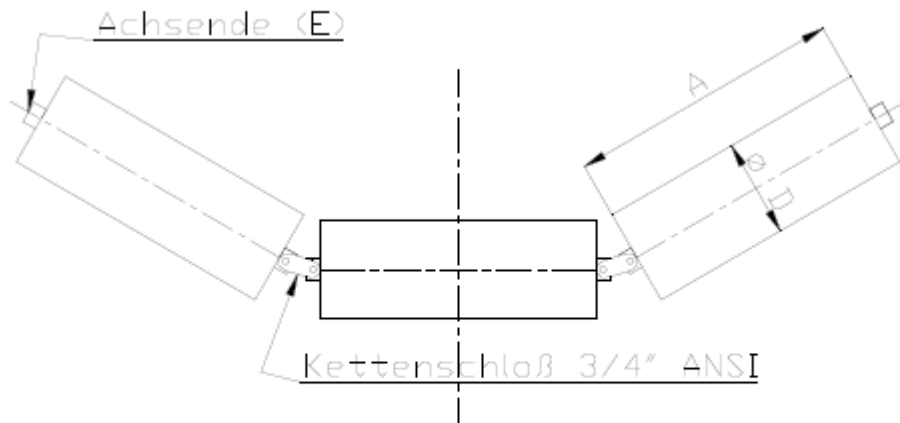


Maße in mm						λ	Gewicht (in kg)
Bandbreite	L	RL	D	H	h		
400	700	250	63,5	244	162	Wahlweise 15°, 20°, 25° oder 30°	6,0
			80	250	170		
			89	255	175		
			108	263	185		
500	800	315	63,5	266	162		6,3
			80	272	170		
			89	277	175		
			108	285	185		
650	950	380	63,5	289	162		7,2
			80	295	170		
			89	300	175		
			108	308	185		

### TRAGROLLENSTATION 3-teilig

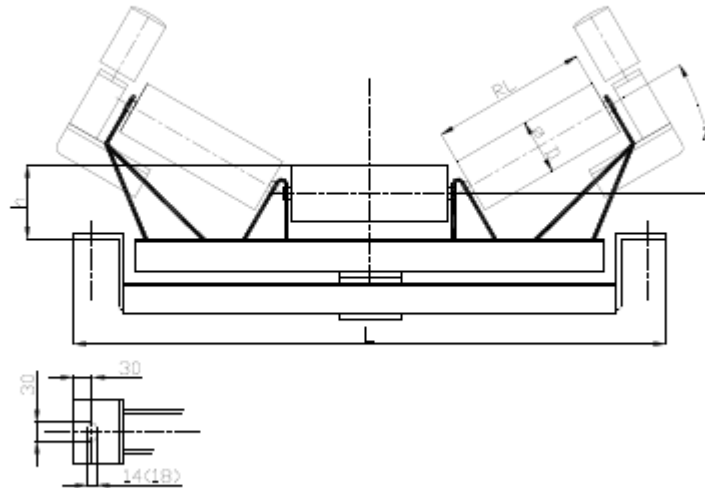


Bandbreite	Maße in mm					$\lambda$	Gewicht (in kg)		
	L	RL	D	H	h				
400	700	165	63,5	234	152	Wahlweise 15°, 20°, 25° oder 30°	6,1		
			80	240	160				
			89	250	169				
			108	267	188				
500	800	200	63,5	251	152		Wahlweise 15°, 20°, 25° oder 30°	6,7	
			80	258	160				
			89	267	169				
			108	284	188				
650	950	250	63,5	275	152			Wahlweise 15°, 20°, 25° oder 30°	7,5
			80	282	160				
			89	292	169				
			108	309	188				
800	1150	315	63,5	308	152	Wahlweise 15°, 20°, 25° oder 30°			8,6
			80	315	160				
			89	324	169				
			108	342	188				
1000	1350	380	63,5	351	152		Wahlweise 15°, 20°, 25° oder 30°		11,4
			80	358	160				
			89	367	169				
			108	385	188				
1200	1600	465	63,5	395	152			Wahlweise 15°, 20°, 25° oder 30°	13,1
			80	401	160				
			89	410	169				
			108	427	188				



Bandbreite	Maße in mm		E
	A	D	
400	165	57	Walze IG M8 - M12, AG M8 - M20 oder Querbohrung für weiteres Kettenschloß
		63,5	
		80	
		89	
500	200	57	
		63,5	
		80	
		89	
650	250	57	
		63,5	
		80	
		89	
800	315	80	
		89	
		133	
		89	
1000	380	89	
		133	

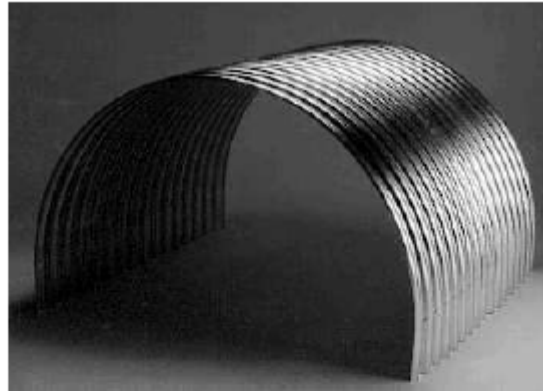
**OBERBAND LENKSTATION**  
**3-teilig gemuldet**  
für eine Förderichtung



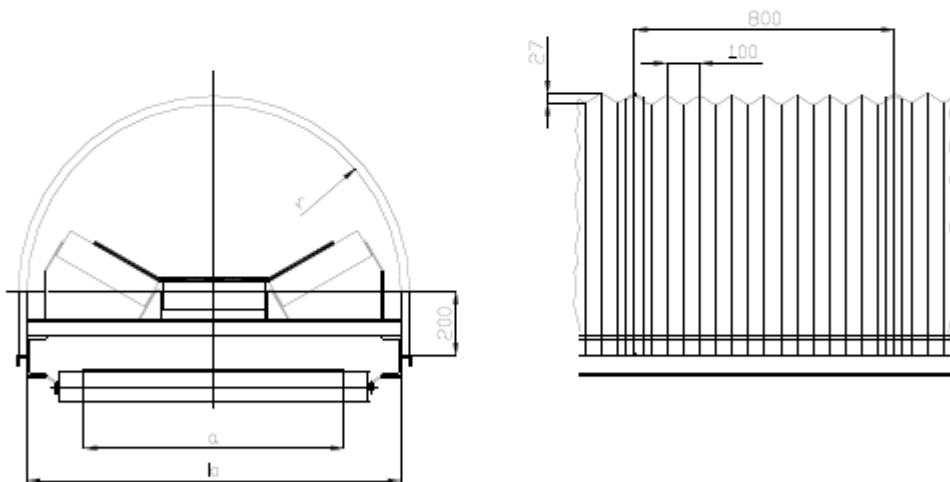
Gurtbreite	Maße in mm				$\lambda$	Gewicht ( in kg)
	RL	D	h	L		
400	165	63,5	152	700	Wahlweise 15°, 20°, 25° oder 30°	32,5
		80	160			31,5
		89	169			32,0
		108	188			34,4
500	200	63,5	152	800		35,2
		80	160			34,3
		89	169			35,5
		108	188			37,6
650	250	63,5	152	950		39,7
		80	160			38,5
		89	169			40,3
		108	188			42,4
800	315	80	160	1150		44,1
		89	169			46,0
		108	188			48,3
		133	200			50,4
1000	380	89	169	1350	52,5	
		108	188		54,0	
		133	200		56,7	
1200	465	108	188	1600	61,5	
		133	200		65,1	



FÖRDERBAND-ABDECKHAUBEN



aus verzinktem Stahlwellblech Profil 27/100 für alle gängigen Förderbänder ab 400mm Gurtbreite.  
Abmessungen siehe Tabelle unten.



Gurtbreite a	Gerüstbreite b	Radius r
400	700	350
500	800	400
650	950	475
800	1150	575
1000	1350	675
1200	1600	800

alle Maße in mm